



C.E.C.I.

FORMATION

Compétences et excellence
au service de la qualité

Livret d'accueil de l'apprenant



Livret d'accueil
CECI- FORMATION



MOT DU DIRECTEUR



Madame, Monsieur,

*C'est avec plaisir que je vous présente l'activité de **CECI- FORMATION** et je vous en souhaite une bonne lecture.*

*Ce livret d'accueil est d'abord destiné à toutes personnes qui peuvent avoir l'occasion de collaborer avec **CECI- FORMATION**, qu'elles représentent un établissement, une entreprise, un particulier ou qu'elles soient intervenantes, mais aussi aux personnes qui pourraient être intéressées par la diversité notre activité de formation professionnelle continue, notre capacité d'adaptation et la qualité des formations dispensées dans le cadre des différentes habilitations et certifications obtenues. En effet, chaque année, nous obtenons un taux de satisfaction de plus de 90%.*

Nous en sommes très fiers et vous comprendrez en lisant ce document comment nous avons réussi depuis 2014 à nous faire connaître pour la qualité de nos prestations et pourquoi l'ensemble de nos clients le reconnaît et salue notre sérieux, notre efficacité et notre réactivité.

Sachez que si vous avez un projet de formation, un plan de formation à mettre en place, mon équipe saura appréhender votre demande, l'adapter aux besoins de vos personnels mais aussi aux contraintes qui sont les vôtres, comme répondre aux exigences des OPCO.

Par ailleurs, si nous sommes spécialisés dans le domaine de la formation, nous sommes tout aussi efficaces auprès des PME-PMI, TPE-TPI ou des commerçants et artisans.

N'hésitez pas à prendre contact avec nous, le meilleur accueil vous sera réservé.

Je vous en souhaite une bonne réception et dans la perspective d'une fructueuse collaboration, je reste à votre disposition pour toute information complémentaire éventuelle.

Bien à vous,

SOMMAIRE

<u>Notre présentation</u>	<i>pages 4-5</i>
<u>Nos secteurs d'activités</u>	<i>pages 6-8</i>
<u>Nos certifications et référencements</u>	<i>pages 9-10</i>
<u>Nos points forts</u>	<i>pages 11-12</i>
<u>Notre organigramme</u>	<i>pages 13-14</i>
<u>Nos fonctions et missions</u>	<i>pages 15-22</i>
• La Directrice de l'organisme	<i>page 16</i>
• Les Conseillères Pédagogiques	<i>page 17</i>
• Les Chargées de Logistique	<i>page 18</i>
• Ressources Humaines	<i>page 19</i>
• Les Responsables et le Comité Pédagogiques	<i>page 20</i>
• Les Responsables Démarche Qualité et les Intervenants	<i>page 21</i>
• Communication – Marketing Informatique	<i>page 22</i>
<u>Qui contacter ?</u>	<i>pages 23-24</i>
<u>Notre Démarche Qualité</u>	<i>pages 25-28</i>
<u>Droits et devoirs des apprenants et des établissements</u>	<i>pages 29-31</i>
<u>Salle de Réunion et de Formation : Location</u>	<i>pages 32-36</i>
<u>Nos Références</u>	<i>pages 37-42</i>



**Présentation CECI-
FORMATION**

PRESENTATION

CECI- FORMATION

CECI- FORMATION est un organisme de formation spécialisé dans la formation depuis 2014.

CECI- FORMATION dispense sur l'ensemble du territoire national des formations :

- Qualifiantes ou "certifiantes"
- Principalement en Intra établissement ou en Inter (mutualisation)
- De courte durée (1 à 3 jours, soit de 7h00 à 21h00 par action de formation)
- Elaborées "sur mesure" pour répondre au mieux aux besoins des apprenants et aux exigences des établissements clients.

CECI- FORMATION c'est également :

- **Des intervenants** répartis sur l'ensemble du territoire national et tous professionnels de terrain.
- **Des établissements** clients nous font confiance tous secteurs d'activités confondus
- Près de **8 000 stagiaires** formés chaque année.

Notre métier s'articule autour de 3 axes :

L'Ecoute et le Conseil

Pour **CECI- FORMATION**, une formation réussie c'est :

- Notre capacité de recueillir et d'analyser le savoir-faire comme les besoins de vos personnels.
- Savoir analyser et quantifier vos besoins, pour vous permettre d'élaborer et affiner ensemble le programme de formation qui répond pleinement à vos attentes et exigences,
- Optimiser votre plan de formation au plus près de vos obligations et capacités,
- Également s'appuyer sur l'expérience terrain et la capacité d'adaptation de nos intervenants.

La Formation

Votre établissement est unique et la formation que nous vous proposons l'est tout autant.

L'innovation, l'adaptation, la personnalisation, la souplesse et la prise en compte de vos spécificités sont déterminantes pour la mise en place d'un véritable partenariat à travers l'action de formation.

Le suivi

Une formation réussie nécessite parfois un suivi dans son prolongement.

CECI- FORMATION assure ce suivi sous forme d'un accompagnement si nécessaire.

Les + d'**CECI- FORMATION**

- Des programmes adaptés à vos besoins,
- Des intervenants sélectionnés en fonction de leurs expériences terrain et compétences,
- Une capacité à intervenir sur l'ensemble du territoire,
- La possibilité d'accompagnement sur site sans remplacement du personnel,
- Le respect des engagements,
- Une grande réactivité,
- La maîtrise des procédures,
- La qualité des supports pédagogiques,
- Une quête permanente du respect de la Politique Qualité,
- Un comité pédagogique en veille permanente,
- Une écoute avant, pendant et après la formation,
- Analyse, synthèse et communication de la qualité des formations dispensées.



**Nos secteurs
d'activité**

SECTEURS D'ACTIVITES

Formation en 1 & 1 Hôpitaux, Cliniques,

IDE, AS, Kinésithérapeute, Cadre, Personnel administratif, Services généraux, Brancardier, Personnel de service et restauration

Soins palliatifs, Douleur, Education thérapeutique, Emotion face au stress, Bientraitance, Alzheimer, Oncologie, Pack Hygiène, Circuit du médicament, Ethique et droits du patient, Risques infectieux (BMR), Transmissions ciblées, Relations soignant / soigné, Gestion du stress et comportements face à l'agressivité, Soigner la nuit, Bio-nettoyage des locaux (Bloc opératoire), Plaies et pansements, Droits et informations du patient, Stérilisation, Gestes et soins d'urgence, Informatique-Bureautique, Sécurité incendie, SST, Habilitation électrique, Bien-être au travail, Risques psychosociaux, Conduites à tenir en cas d'urgence, Communication, PRAP 2S, CHSCT, Réanimation / SSPI

Handicap

AMP, Educateur / Moniteur spécialisé, Moniteur d'atelier, Chef de service, Psychomotricien, Ergothérapeute, Travailleur handicapé, Personnel administratif et de restauration, Services généraux

Les écrits professionnels, Hygiène et Sécurité en ESAT, CHSCT, Cohésion et synergie d'équipe, L'approche de la sexualité, Analyse des pratiques professionnelles, Gestion des conflits et personnalités difficiles, Connaissance des publics dépendants, Bientraitance, Pack Hygiène, Autisme et Psychose, Démarche Snoezelen (Chariot), Hygiène des locaux, Informatique-Bureautique, Sécurité incendie, SST, Habilitation électrique, Bien-être au travail, Risques psychosociaux, Conduites à tenir en cas d'urgence, Projet d'établissement, Travail avec les familles / intervention à domicile SESSAD,

Formations destinées aux salariés handicapés : Entretien des locaux, Gérer son intimité et l'Hygiène de soi, Hygiène et organisation d'un service lingerie en ESAT, Sexualité, Conduites à tenir en cas d'urgence, Bientraitance, Peinture & Bricolage, Gérer son stress au quotidien, Gestes et postures du travail handicapé, Hygiène et Sécurité en ESAT.

SECTEURS D'ACTIVITES Langues et bureautiques

Etudiants

Tous types de parcours scolaires.

Hôtellerie-Restauration

Hôtels, Villages vacances, Restaurants

Cuisinier, Chef / Commis de cuisine, Plongeur, Personnel de service, Maîtresse de maison, Personnel soignant

, Communication gestes professionnels service restauration, Créativité culinaire, Bienveillance, Gestes et postures du travail, Buffets festifs, Techniques de cocktail, Hygiène des locaux, Informatique-Bureautique, Sécurité incendie, SST, Habilitation électrique, Bien-être au travail, Risques psychosociaux, Conduites à tenir en cas d'urgence, Menus à thème, Pâtisserie

PME-PMI

Entreprises privées

Salariés

, Informatique-Bureautique, Sécurité incendie, SST, Habilitation électrique, Bien-être au travail, Risques psychosociaux, Conduites à tenir en cas d'urgence, Communication, Management

Nos certifications et référencements

CERTIFICATIONS ET REFERENCEMENTS

obtenus par **CECI- FORMATION**

CECI- FORMATION est reconnu et recherché pour la qualité et le sérieux des formations dispensées puisque les établissements dans lesquels nous intervenons les plébiscitent à 93% et 91% d'entre eux renouvellent des demandes de formations selon les observations régulières de l'AFNOR.

Merci pour votre confiance.

Nous nous efforçons de la gagner à chaque formation confiée en l'adaptant aux besoins des apprenants et aux contraintes des établissements mais aussi par le choix de nos intervenants, parfaitement adaptés aux domaines d'interventions pour lesquels ils sont missionnés.

Nos formateurs sont tous des professionnels de terrain qui s'engagent à une veille technique régulière afin de mettre à jour leurs connaissances et à respecter les exigences requises par les décret relatifs au Référentiel National Qualité.

Pour réussir ce challenge quotidien, nous avons mis au point un système de cotation qui nous permet de mesurer le niveau de qualité de la formation dispensée, de l'intervenant, de l'ensemble des formations effectuées dans un établissement et par thème de formation.

CECI- FORMATION s'appuie sur les certifications et référencements suivants :





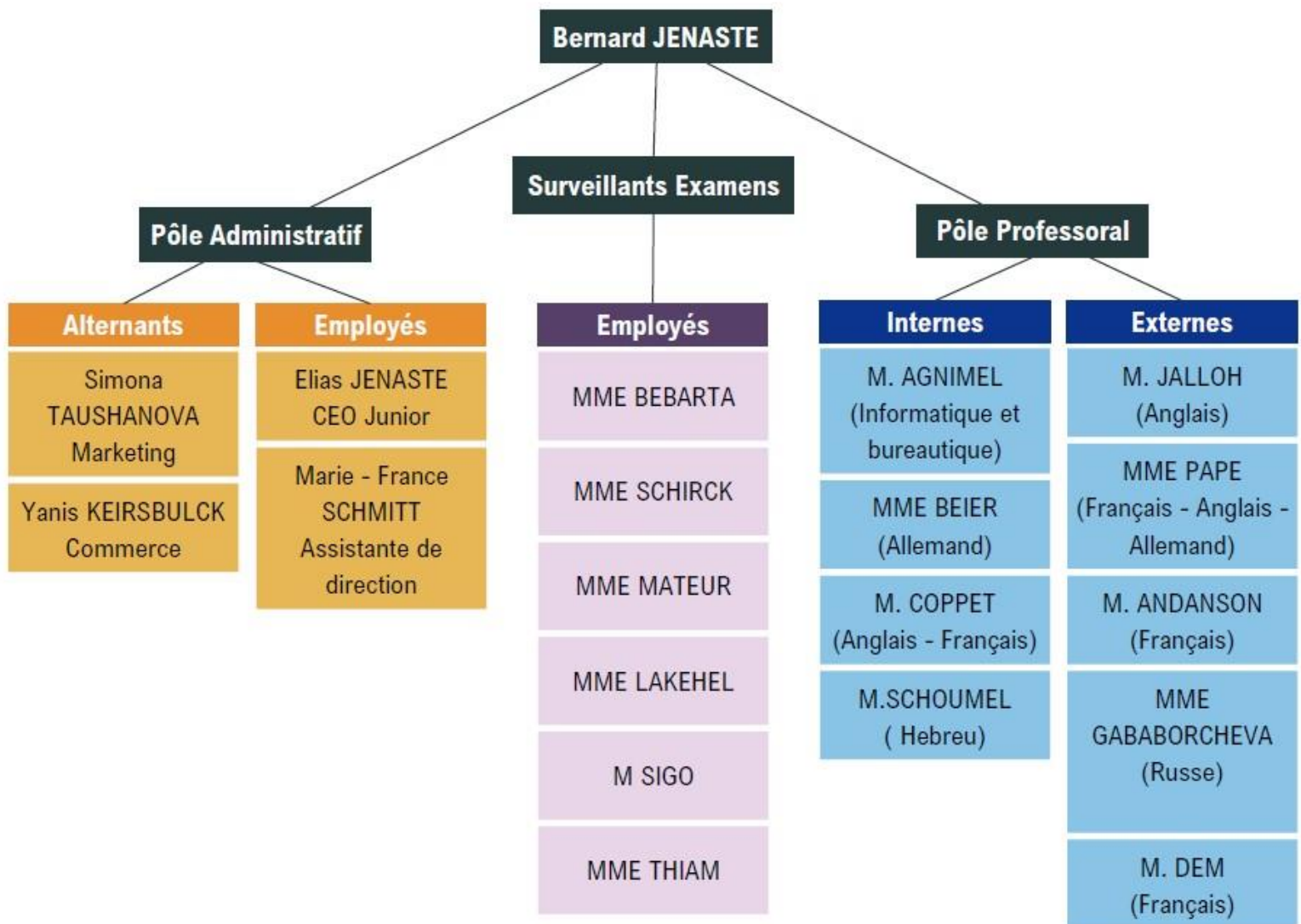
Nos points forts



Notre organigramme

ORGANIGRAMME CECI- FORMATION

ORGANIGRAMME HIÉRARCHIQUE





**Nos fonctions
et
missions**

FONCTIONS ET MISSIONS

Directeur de CECI- FORMATION

Bernard JENASTE

Directeur organisme de formation

Missions et Objectifs

Management et gestion de l'entreprise en cohérence avec les objectifs fixés par le Gérant et les actionnaires.

Définir et mettre en œuvre :

- La politique et les objectifs commerciaux,
- Le Système de Management de la Qualité,
- Les moyens nécessaires pour permettre l'optimisation du fonctionnement.

Décider et/ou présider :

- Les réunions de Revue de Direction et s'assurer de l'efficacité du SMQ,
- Les réunions qualités
- Les audits internes,
- Les évolutions des prestations et formations proposées,
- L'intégration des nouveaux intervenants.

FONCTIONS ET MISSIONS

Les Conseillères Pédagogiques

Bernard JENASTE

Directeur
Responsable Commerciale
et Pédagogique Recrutements Intervenants

Elias JENASTE

Conseiller Pédagogique
Recrutement Intervenants

Missions et Objectifs

La qualité reconnue de **CECI- FORMATION** repose essentiellement sur l'aptitude des conseillères à assurer des prestations de haut niveau dans le cadre d'une excellente maîtrise du processus métier. La réputation de **CECI- FORMATION** s'est construite au fil des années sur la qualité de l'écoute permanente des besoins et d'un travail rigoureux et performant au quotidien des Conseillères sur l'activité :

Commerciale

- Contacts réguliers des clients et des prospects,
- Ecoute attentive des besoins et problématiques,
- Définition des besoins par des questions pertinentes,
- Adaptation et personnalisation de la formation aux besoins réels de l'établissement.

Relationnelle

- Suivent en permanence les clients et prospects,
- Choisissent les intervenants selon leur expérience professionnelle et le secteur d'activité de l'établissement,
- Assurent la liaison entre le client et l'intervenant.

Qualitative

- Etudient les retours de formation, analysent les synthèses, les observations et les appréciations,
- Repèrent les lacunes et en recherchent les causes pour proposer des modifications à la Direction,
- Assurent un suivi des recommandations retenues administratives et qualitatives,
- Déterminent les besoins complémentaires pour préconiser de nouvelles propositions,
- Respectent les périodes de contacts, les jours et heures des RDV et appels téléphoniques,
- Apportent une réponse immédiate aux demandes et assurent un suivi attentif.

FONCTIONS ET MISSIONS

Les Chargées Logistiques

Bernard JENASTE

Elias JENASTE
Responsable Logistique
Paiement Intervenants

Simona TAUSHANOVA
Chargée Logistique
Constitution Dossier Intervenants
Référénte Démarche Qualité

Marie-France SCHMITT
Chargée Logistique
Comptabilité Intervenants

Missions et Objectifs

Elles assurent le bon fonctionnement logistique et administratif, notamment :

- L'accueil téléphonique,
- La gestion des dossiers clients de la convention à la facturation,
- La logistique des formations,
- La réception et transmission des courriers,
- Les attestations et synthèses pour les clients,
- La réalisation des supports de formation,
- Les encaissements et les relances factures.

FONCTIONS ET MISSIONS

Ressources Humaines

Bernard JENASTE
Recrutement
Intervenants

Marie-France SCHMITT
Constitution Dossier
Intervenants

Simona TAUSHANOVA
Comptabilité
Intervenants

Elias JENASTE
Paiement
Intervenants

Missions et Objectifs

Elles assurent la gestion administrative, comptable et RH de l'entreprise, notamment :

- Le recrutement de nouveaux intervenants formateurs,
- La constitution des dossiers intervenants, DUE,
- La réception et vérification des factures des prestations des intervenants,
- La préparation et la saisie des virements bancaires bimensuels,
- Le lien avec le service comptabilité externalisé.

Responsable Pédagogique

Bernard JENASTE
Responsable Commerciale
Responsable Pédagogique

Missions et Objectifs

Elle veille à :

- La qualité de la mise en œuvre de la formation dispensée,
- La bonne gestion des enregistrements qualité,
- L'adéquation entre le programme de formation et la demande du client,
- Ce que les demandes et objectifs du donneur d'ordre soient atteints pour chaque prestation,
- La mise à jour de la documentation qualité,
- Sensibiliser les intervenants sur la satisfaction du client et des stagiaires,
- La validation des supports pédagogiques,
- La mise en place et au suivi des actions d'amélioration,
- La mise en place des actions correctives relatives au contenu des formations et à la conception des prestations.

Comité Pédagogique

Membres du comité pédagogique CECI- FORMATION :

Elias JENASTE

CO-Pilote le Comité
Pédagogique

**Simona
TAUSHANOVA**
Référente
démarche
qualité

**Yanis
KEIRSOBUCK**
commercial

Jules Agnimel

Service Informatique
Missions et Objectifs

**Marie – France
SCHMITT**

Référent Handicap,

Le comité pédagogique est une Instance permanente qui a pour responsabilité de superviser la conception des programmes en veillant à leur cohérence à leur mise à jour.
Chaque personnalité qualifiée y assure plus spécifiquement celle de son propre domaine.

FONCTIONS ET MISSIONS

Démarche Qualité

Simona TAUSHANOVA
Référente Démarche Qualité
Pilote le Comité Pédagogique

Mare-France SCHMITT
Adjointe Démarche Qualité
Responsable Pédagogique

Missions et Objectifs

- Elles s'assurent du respect et du maintien des différents référencements Qualité,
- Elles pratiquent une veille régulière des processus à respecter pour une bonne Démarche Qualité,
- Elles veillent au respect de la maîtrise des processus dans le cadre de la Démarche Qualité au sein de **CECI- FORMATION**.

Les intervenants

Missions et Objectifs

- Ils réalisent les prestations, en accord avec les programmes définis,
- Ils avertissent **CECI- FORMATION** de tout problème pouvant avoir une conséquence sur les formations programmées et/ou en cours,
- Ils rapportent aux conseillères et aux responsables pédagogiques toutes les observations des stagiaires susceptibles d'améliorer leurs satisfactions et celles des clients,
- Ils mettent à la disposition de **CECI- FORMATION** tous les renseignements demandés pour constituer son dossier personnel,
- Ils remettent, sans délai les différents comptes-rendus et synthèses des formations réalisées,
- Ils s'engagent à respecter la charte qualité et les valeurs d'**CECI- FORMATION**,
- Ils sont les médiateurs pendant toute la durée des formations.

CECI- FORMATION s'appuie sur les compétences techniques et pédagogiques reconnues et l'expérience de ses formateurs répartis sur l'ensemble du territoire national.

FONCTIONS ET MISSIONS

Communication – Marketing | Informatique

Jules AGNIMEL
Référent Digital

Missions et Objectifs

- Web et SEO : création et maintenance du site web d'**CECI- FORMATION**,
- Infographie : création et mises à jour des outils de ventes (catalogues, brochures, cartes, divers visuels, print et digitaux...),
- Logiciels / Bureautique avancée : création d'outils informatiques à l'aide du Pack Office, essentiellement grâce à Excel, permettant à l'entreprise de gagner en productivité,
- Informatiques : maintenance et mise à jour des différents composants du parc informatique au sein des locaux,
- Digitalisation de l'offre : mise en place des formations en classe virtuelle,
- Rédactionnelles : participation à l'élaboration de documents, procédures, justificatifs en vue de répondre aux exigences qualités propres aux organismes de formation,
- Relationnelles : échanges réguliers avec les divers prestataires techniques et informatiques.



Qui contacter ?

QUI CONTACTER ?

De 8h00 à 18h00

Pour faciliter les échanges avec l'équipe De **CECI- FORMATION** merci de prendre contact directement avec :

<p>Bernard JENASTE Responsable Logistique bernard.jenaste@ceci-formation.com</p> <p>Marie-France SCHMITT Chargée Logistique administratif8@ceci-formation.com</p> <p>Elias JENASTE Chargée Logistique elias.jenaste@ceci-formation.com</p>	<p>Pour la logistique liée à la formation.</p> <p>Documents administratifs (Émargement, évaluation, synthèses et préconisations). Impression, expédition des supports et des informations nécessaires à la formation. Logistique des formations auprès des établissements et des intervenants. (Adresse, composition du groupe, salle, matériel, repas, parking etc.).</p>
<p>Elias JENASTE Recrutement Intervenants elias.jenaste@ceci-formation.com</p>	<p>Pour proposer votre candidature en tant qu'intervenant formateur</p>
<p>Simona TAUSHANOVA Constitution Dossier Intervenants administratif@ceci-formation.com</p>	<p>Pour constituer votre dossier de formateur</p> <p>Gestion des contrats de travail et conventions d'honoraires formateurs.</p>
<p>Bernard JENASTE Comptabilité Intervenants bernard.jenaste@ceci-formation.com</p>	<p>Pour le paiement de vos factures</p> <p>Gestion du paiement des salaires ou honoraires et notes de frais.</p>
<p>Mme TAUSHANOVA Conseillère Pédagogique administratif@ceci-formation.com</p> <p>Yanis KEIRSBULCK Responsable Commerciale administratif4@ceci-formation.com</p> <p>Marie-France Schmitt Conseillère Pédagogique administratif8@ceci-formation.com</p>	<p>Pour l'organisation ou toutes informations liées à la formation</p> <p>Contenu des programmes de formation (public, contenu, outils pédagogiques). Validation des déroulés pédagogiques et des supports correspondants Organisation de la formation (dates, lieux, horaires, tarifs). Toute information en lien avec la formation.</p>
<p>Jules Agnimel Référent Digital jules.agnimel@ceci-formation.com</p>	<p>Pour toutes questions liées à la digitalisation de CECI-FORMATION</p> <p>Communication Informatique Classes virtuelles...</p>



Notre Démarche
Qualité

INDICATEURS QUALITES

En 2023, CECI- FORMATION c'est :

1 377

jours
de formations

7 996

personnes
formées

99,9%

indice
de satisfaction

9 642

heures
dispensées

383

établissements
différents

18

formateurs
missionnés

283

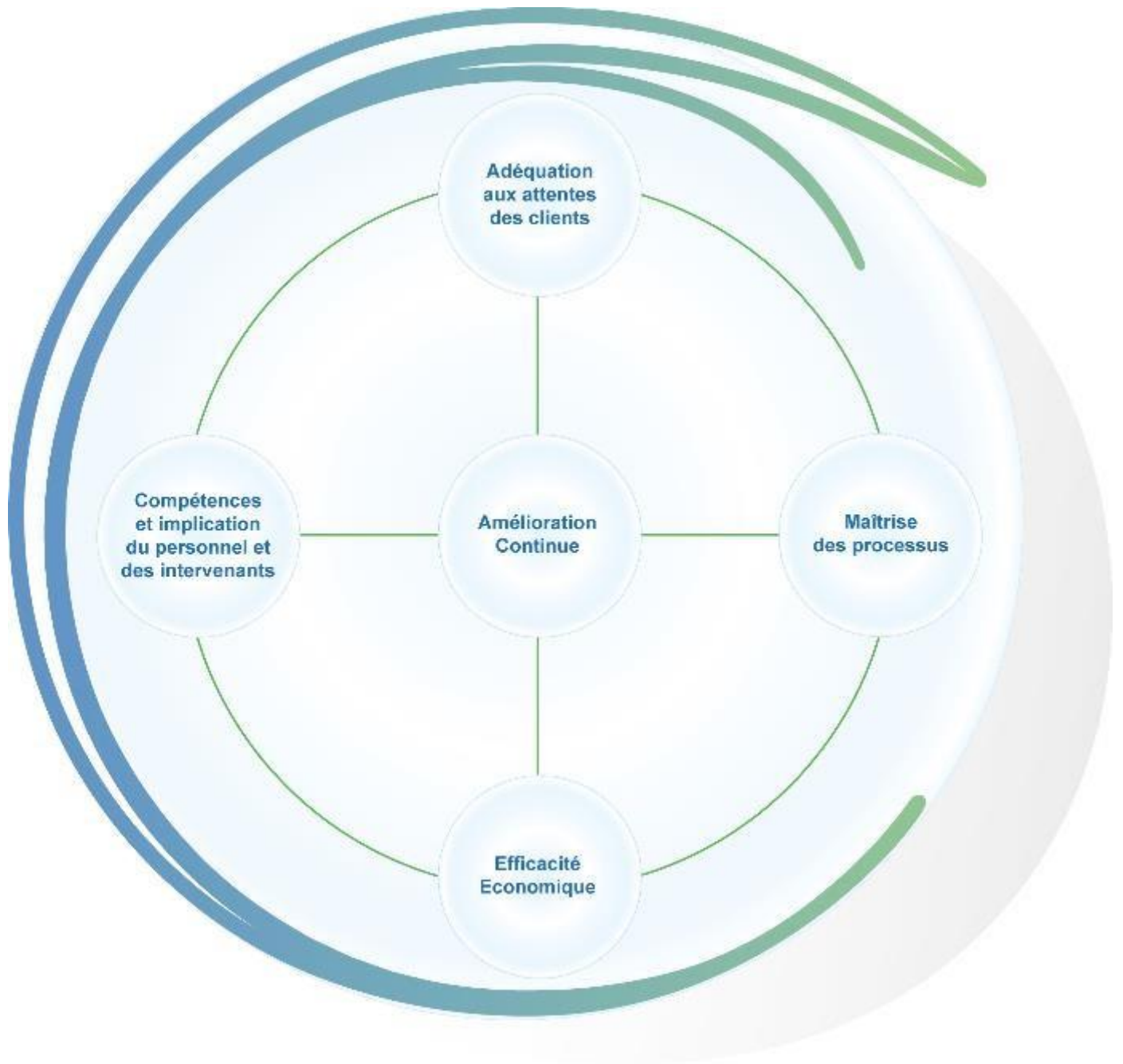
thèmes
de formations

Incluant, dans le cadre des formations certifiantes

- 364 jours de formations
- 2548 heures dispensées
- 1175 personnes formées
- 100% de réussite
- 98% : indice de satisfaction

DEMARCHE QUALITE CECI- FORMATION

A chaque étape de l'activité de **CECI- FORMATION**, correspond une démarche qualité rituelle ...



... puisqu'elle est mise en œuvre par l'ensemble des **Conseillères**, avec le contrôle de la **Responsable Commerciale** et de la **Responsabilité Administrative**, l'ensemble sous l'animation du **Directeur**.

NOTRE CHARTE QUALITÉ

Ethique

Le respect des procédures Qualité de **CECI- FORMATION**, conforme à notre déontologie, doit apporter à tous les garanties d'un progrès continu, pour la réussite de chaque mission et celle de chacun des acteurs participant à l'action de formation.

Normalisation

Chaque acteur engagé par **CECI- FORMATION** exerce sa fonction dans le cadre de l'éthique, de la charte Qualiopi et des usages de la profession et, à ce titre, se doit de respecter les procédures qu'il a définies.

Sécurité

La qualité des engagements d'**CECI- FORMATION** est celle de chacun de ses acteurs et le client en bénéficie pour toute chose, garantissant la pérennité de la relation, et la confidentialité des informations.

Ecoute

Chaque participant au projet, comme à l'action de formation, est un individu disposant de sa propre personnalité, et chacun se doit de maintenir envers lui une parfaite attitude d'ouverture, et ce, quel que soit son niveau ou son rôle.

Mesure

Les démarches pédagogiques d'**CECI- FORMATION**, les outils correspondants, font l'objet d'un contrôle qualité systématique quant à leur compréhension et leur application par chacun.

Bilan

La pratique quotidienne du plan d'action Qualité est toujours basée sur le principe de **Préparer/Réaliser/Valider** et justifie, pour toute action, la réalisation du bilan correspondant.

Loyauté

Le professionnalisme et la transparence absolue sont la règle avec chaque client et partenaire d'**CECI- FORMATION** pour atteindre les objectifs, réaliser les programmes et demandes spécifiques conformément aux normes ISO 9001, des exigences des organismes de tutelles et des OPCA. Chaque intervenant s'engage par la présente à n'avoir aucun lien d'intérêt avéré dans le cadre des missions confiées.

Exclusivité

Le développement de la Qualité passe par la recherche et la création permanente de supports pédagogiques pertinents et innovants, spécifiques à notre entreprise et dont chacun s'engage à respecter une totale confidentialité.



**Droits et devoirs
des apprenants
et
des établissements**

DROITS ET DEVOIRS DU PARTICIPANT

Préambule

Il est rappelé que toute formation prévue à 24h est due.

Comportement

Les apprenants s'engagent à :

- Se présenter dans une tenue décente et/ou adaptée à la formation dispensée,
- Observer un comportement correct à l'égard de toute personne présente dans les locaux ou croisée aux abords,
- Veiller à sa sécurité personnelle et à celle des autres,
- Suivre les consignes générales et particulières de sécurité et d'hygiène en vigueur sur les lieux de la formation.

Civilités

Les apprenants s'obligent vis-à-vis de l'intervenant et des autres apprenants à :

- La plus grande courtoisie,
- Intervenir en toute bonne foi,
- Observer un respect mutuel des avis et opinions.

Ponctualité

Les apprenants s'engagent à :

- Se présenter ¼ d'heure avant le début de la formation,
- Respecter une stricte ponctualité,
- Respecter les horaires de la formation (début et fin programmés),
- S'interdire toute absence non justifiée (qui sera signalée et en cas d'absence non réglementaire, soumis au paiement de la prestation).

Disponibilité

Les apprenants doivent :

- Se rendre disponibles (téléphones éteints pendant les temps de formation),
- Ne pas imposer ses propres turpitudes,
- Participer assidument à la formation,
- Remplir et signer régulièrement la feuille d'émargement,
- Remettre la feuille d'émargement au formateur dès la fin de la formation.

Obligations

Tout accident ou incident survenu à l'occasion ou en cours de formation doit être immédiatement déclaré par le participant concerné ou les personnes témoins de l'accident, au responsable de l'organisme et de l'établissement.

Interdictions

Il est interdit, dans les locaux où aux abords, aux apprenants de :

- Pénétrer ou de séjourner en état d'ivresse, d'y introduire des boissons alcoolisées,
- Fumer y compris aux abords si les autres apprenants en sont indisposés,
- D'entrer ou demeurer dans les locaux de formation et annexes à d'autres fins,
- D'introduire ou faciliter l'introduction des personnes non convoquées,
- D'introduire des marchandises destinées à un quelconque commerce,
- La publicité commerciale,
- Toute propagande ou signes ostentatoires politique, syndicale ou religieuse.

Sanctions

Tout agissement considéré comme non conforme par l'intervenant responsable de la formation missionné par **CECI- FORMATION**, en fonction de sa nature et de sa gravité, pourra faire l'objet :

- D'un avertissement adressé par l'intervenant et notifié sur le compte rendu,
- D'une exclusion définitive de la formation signifiée au participant en accord avec **CECI- FORMATION** et l'établissement en charge du participant.


DROITS ET DEVOIRS DES ETABLISSEMENTS

Engagements

Pour répondre aux dispositions et obligations du décret n° 2015-790 du 30 juin 2015 relatif à la qualité des actions de la formation professionnelle continue,

L'établissement s'engage à :

- Prévenir les apprenants de la date, du lieu exact et des horaires de la formation,
- Convoquer les apprenants en temps et heure et en bonne et due forme,
- Remettre aux apprenants le Règlement Intérieur relatif aux conditions de fonctionnement de la formation et de leurs Droits et Devoirs,
- Fournir aux apprenants le programme de la formation pour laquelle ils sont requis,
- Indiquer aux apprenants l'obligation qu'ils ont de :
 - ❖ Signer les feuilles d'émargement
 - ❖ Remettre à l'intervenant la fiche d'évaluation complétée,
- Indiquer les coordonnées de la personne chargée des relations avec les apprenants.



**14 Salles de
réunion et de
formation**

Location



SALLE DE REUNION ET DE FORMATION

Location



Vous avez besoin d'une salle pour vos formations ou réunions ?

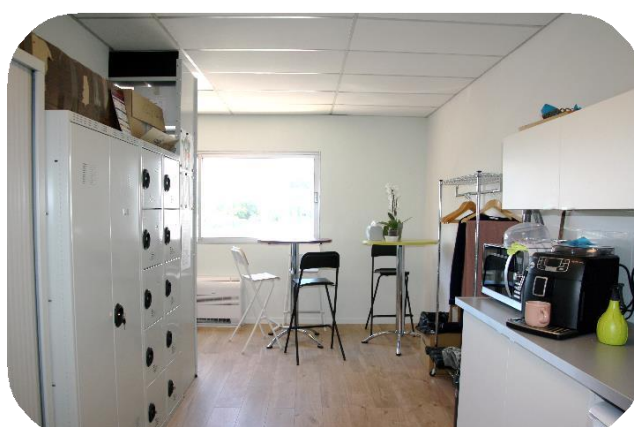
Contactez-nous !

Au 0367103714 ou à l'adresse suivante contact@ceci-formation.com

La salle en images ...



La cuisine en images ...



FICHE TECHNIQUE

PRESENTATION DES EQUIPEMENTS

CECI- FORMATION est un organisme de formation implanté à Strasbourg et vous propose de nombreuses salles de réunion et de formation entièrement rénovée et facile d'accès.
CECI- FORMATION est situé au 202 AV de Colmar à Strasbourg et possède un parking gratuit.

Présentation d'une de nos nombreuses salles - Hendricks

Localisation : 202 Av de Colmar 67100 STRASBOURG

Dimensions : 5,50 x 6,10 m

Surface : 33,55 m²

Nombre de places assises : 10 sièges confort

195 €
tout compris

Equipements :

- 1 table ovale : 4,40 x 1,40 m
- 1 console à roulettes
- 1 tableau blanc : 1,47 x 0,96 m (avec feutres)
- 2 tableaux papier (avec feutres)
- 1 écran de projection
- 1 photocopieur Tarifs : Noir et blanc = 0,10 € Couleurs = 0,50 €
- Vidéoprojecteurs (facultatif) Caution = 500 € par appareil

Prestations

Eau  Café  Thé  Jus de fruits 

A volonté + collations durant les pauses

Parking gratuit assuré

Restauration variée à proximité (possibilité de livraison) 



Mise à disposition d'une cuisine

Dimensions : 6,30 x 2,92 m + 2,72 x 2,45 m

Surface : 25 m²

Equipements :

- 1 évier à 2 bacs
- 1 égouttoir
- 1 réfrigérateur
- 1 machine à café en grain
- 1 bouilloire électrique
- 1 micro-onde
- Tables et chaises hautes
- 1 porte-manteau
- Casiers sécurisés à clé
- Couverts
- Verres
- Tasses
- Assiettes
- Nécessaire entretien

Toilettes WC privées partie Homme et partie Femme

Pour se rendre chez CECI- FORMATION

Localisation : 202 AVENUE DE Colmar 67100 Strasbourg

Points GPS : Latitude :

Longitude :

Dans tous les cas lorsque vous êtes sur la route.

Si vous venez de Strasbourg

CECI Formation
202 avenue de COLMAR
67100 STRASBOURG

Tél : 03.67.10.37.14-

Le centre CECI Formation situé au 202 avenue de Colmar, est accessible par les tram A, direction Illkirch-Graffenstaden, et E, direction Illkirch Lixenbuhl.

Lignes A-B-C-D-E-F-G



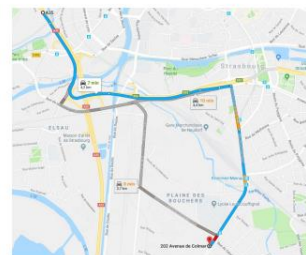
Accès en tram depuis la gare :

1. Prendre le tram A direction Illkirch-Graffenstaden
2. Descendre à l'arrêt Lycée Couffignal. Traverser sur votre droite en direction du Citroën.

Si vous venez de Illkirch ou de l'Autoroute

En voiture

1. Prendre la direction Sud-est sur A35
2. Prendre la sortie 4 porte de Schirmeck en direction de Meinau/Montagne verte/Lingolsheim.
3. Utiliser les 2 voies de gauche pour tourner à gauche sur rue de la Montagne-Verte
4. Rester sur la file de droite pour continuer sur la rue de la Montagne-Verte
5. Continuer sur Rue de la Plaine des Bouchers
6. Prendre à gauche Rue du Maréchal Lefebvre
7. Utiliser la voie de droite pour tourner à droite sur Avenue de Colmar.



- **CECI- FORMATION** se situe 3eme étage porte Jaune

Parking

Le parking est assuré le premier bras levis, puis tournez immédiatement à droite sans aller vers le bras levis situé immédiatement en face de vous. (merci de ne pas gêner les manœuvres des véhicules et camions)





**Nos
PARTENAIRES**

NOS PARTENAIRES

ÉCOLES DE KINE EN Allemagne : 174

Enseignes

- Blindenschule
- IB Medizinische Akademie
- AFB Mannheim
- Hôpitaux du Baden-Württemberg
- Hôpital de Offenbourg
- Hôpital de AChern
- Hôpital de Lahr
- Centre d'étude paramédical die
AKADEMIE 2

Partenaire institutionnel:

- ETS GLOBAL TOEIC
- ETS GLOBAL TOEFL
- Chambre de commerce Ile de France
TEF- DFP
- Centre SIELE Espagne - Test SIELE
- Chambre de commerce Franco-allemande
AHK – WIDAF
- Institut TELC
- Institut ÖSD
- Fédération des écoles d'Europes FEDE
- Institut Confusius
- Institut PCIE
- Institut TOSA

-
-
- Institut SCANTRON
- Institut British Council – IELTS
- Institut CAMBRIDGE – Linguaskills
- Institut DP- IELTS
-

Universités & écoles partenaires :

- Université de Strasbourg – Ecole de Management
- Université : Ecole d'ingénieur – Ecam et Icam Strasbourg
- Université : Ecole d'ingénieur INSA- Strasbourg
- Université : ESEO : ensemble Institut Ingénieurs
ANGERS, DIJON, Vélizy
- Université : IUT Pasteur

Entreprises partenaires :

- Hôtel Calm appart (Lille)
- Prestaburo
- Serue

Hébergement partenaire :

- Hôtel cerise (Strasbourg)
- Hôtel Nemea (Strasbourg)

Antennes :

- Ceci formation Strasbourg
- Ceci formation Lyon
- Ceci formation Mulhouse
- Ceci formation Lille
- Ceci formation Guadeloupe

Restauration à foison dans le secteur

Venez comme vous êtes, et nous nous adapterons 😊



**202 AVENUE DE COLMAR
67100 STRASBOURG**



**Standard : 03 67 10 37 14
APPELS EN CASCADE**



contact@ceci-formation.com



ceci-formation.com

SARL au capital de 7500 €

Siret : 805 156 536 000 31

NAF : 8559A

N° Agrément : 426 705 376 67

Retrouvez toutes nos actualités et nos formations sur notre site : www.ceci-formation.com

